

# e-BizHRM Human Resource Management

**“Make Effective Use of Corporate HR Information in Planning and Decision-Making”**

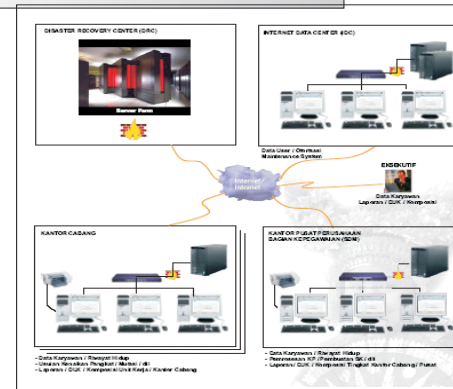
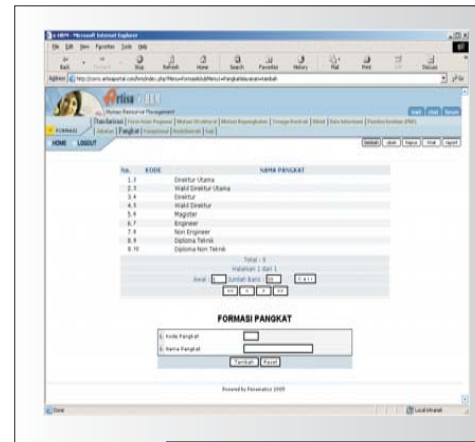
Adalah suatu aplikasi berbasis web untuk mengelola Sumber Daya Manusia yang meliputi data Standarisasi, Data Personil, Riwayat Pangkat, Riwayat Jabatan, Pengembangan, Mutasi dan Pemberhentian, Kesejahteraan & Pembinaan Pegawai. Aplikasi ini dapat digunakan untuk mengelola data karyawan pada Unit Kerja / Kantor Cabang yang lokasinya terpisah, akan tetapi dengan menggunakan teknologi Web Distributed dimana seluruh data dan aplikasi dapat disinkronkan & dikonsolidasikan di Data Center, maka integritas data terjamin.

e-BizHRM merupakan bagian dari solusi Artisa. e-HRM ini terintegrasi dengan paket aplikasi untuk perusahaan lainnya seperti : e-BizPortal, e-BizFinance, e-BizSales, e-BizProcurement.



## Modul - Modul :

- **Modul Standarisasi**, yaitu modul yang berfungsi untuk mengelola data standar pangkat, jabatan, fungsional, serta kode unit.
- **Modul Formulir Isian Pegawai**, yaitu modul yang berfungsi untuk mengelola data diri pegawai/karyawan.
- **Modul Mutasi Struktural**, yaitu modul yang dipakai untuk mengelola data mutasi struktural, termasuk di dalamnya data pengadaan karyawan, mutasi unit kerja dan mutasi jabatan.
- **Modul Mutasi Kepangkatan**, yaitu modul yang berfungsi untuk mengelola data mutasi kepangkatan, mutasi antar unit, serta peninjauan masa kerja.
- **Modul Tenaga Kontrak**, yaitu modul yang dipersiapkan untuk mengelola data tenaga kontrak, calon karyawan.
- **Modul Diklat**, yaitu modul yang berfungsi untuk mengelola data diklat struktural serta diklat fungsional di masing-masing unit kerja. Termasuk di dalamnya tentang diklat pimpinan, tugas belajar, serta Ijin belajar.
- **Modul Data Informasi**, yaitu modul yang berfungsi untuk menampilkan informasi di unit-unit kerja. Cakupan data yang bisa diinformasikan adalah Daftar Riwayat Hidup, Daftar Urutan Kepangkatan, Statistik, Profil Karyawan, serta Laporan Data Karyawan.
- **Modul Pemberhentian**, yaitu modul yang berfungsi untuk mengelola data pemberhentian, kesejahteraan dan pembinaan karyawan di unit-unit kerja.



## Keunggulan

- Modul lengkap, mulai dari Formasi, Pengadaan Karyawan sampai dengan Pensiun.
- Mudah diintegrasikan dengan Portal (mis : Surat Ijin Atasan) & Aplikasi Keuangan (mis : Payroll)
- Karena berarsitektur Web Distributed, dimana disetiap kantor cabang terdapat server lokal, maka sistem Sinkronisasi Data tidak harus menggunakan akses Dedicated (bisa Dial-Up)
- Diperkuat dengan Sistem Keamanan berbasis teknik Kriptografi & Fasilitas Otentifikasi dengan USB Flashdisk (e-Token).
- Perusahaan dapat lebih memfokuskan pada usahanya dibanding mengelola karyawannya.